



HÆGER

Proedger HC-WR3.007B



Features

Características / Características / Caracteristiques

(210 x 278 x 60mm)



Ceramic and Titanium Coated Fixed Blades

Lâminas em Cerâmica e com Revestimento em Titânio
Cuchillas en Cerámica y con Recubrimiento de Titano
Lames en Ceramic et avec Revêtement de Titane



Works corded or cordless

Funcionamento com ou sem fios
Funcionamiento con o sin cables
Opération sans fil ou câblé



Adjustable blade-control level (0.8 - 2.0mm)

Nível da lâmina ajustável (0.8 - 2.0mm)
Nivel de la hoja ajustable (0.8 - 2.0mm)
Contrôle du niveau de la lame (0.8 - 2.0mm)



Charger: input 220-240VAC~ 50Hz output: 3V DC 500mA

Carregador: entrada 220-240VAC~ 50Hz saída: 3V DC 500mA
Cargador: entrada 220-240VAC~ 50Hz saída: 3V DC 500mA
Chargeur: entrée 220-240VAC~ 50Hz sortie: 3V DC 500mA



4 attachment combs (3mm, 6mm, 9mm and 12mm)

4 pentes de corte (3mm, 6mm, 9mm e 12mm)
4 peines accesorios (3 mm, 6 mm, 9 mm y 12 mm)
4 peines accesorios (3 mm, 6 mm, 9 mm y 12 mm)

2 Batteries



2 independent sets of batteries

2 baterias independentes
2 baterías independientes
2 batteries indépendant



Detacheble blades

Lâminas destacáveis
Cuchillas desmontables
Lames détachables



Blade's lubricant oil

Óleo lubrificante
Aceite lubricante
Huile de lubrification



Cleaning brush

Escova de limpeza
Cepillo de limpieza
Brosse de nettoyage



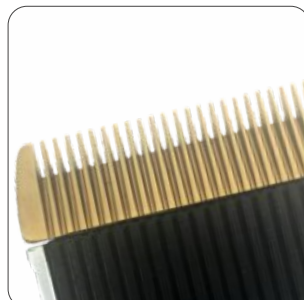
Operating time - 60 minutes / Charging time - 5 hours

Funcionamento - 60 min / Carga - 5 horas
Funcionamiento - 60 min / Carga - 5 horas
Fonctionnement - 60 min / Charge - 5 heures



Backup

2 independent sets of batteries
2 baterias independentes
2 baterías independientes
2 batteries indépendant



Titanium Coated Fixed Blades

Lâmina fixa com Revestimento em Titânio
Cuchillas fija con Recubrimiento de Titano
Lames fixe avec Revêtement de Titane



Ceramic Blade

Lâmina em Cerâmica
Cuchilla en Cerámica
Lame en Ceramic



Works Corded or Cordless

Funcionamento Com ou Sem fios
Funcionamiento Con o Sin cables
Utilisation Avec ou Sans fils

1x EAN Code



8x EAN Code



8 Unidades (500 x 295 x 220mm)
Peso: aprox 6.0 kg

5 16 0 8 4 7 5 1 0 1 3 5 9 1 1

5 16 0 8 4 7 5 1 0 1 3 6 0 7 1